

Preiswerte, hochqualitative Thermobelegerdrucker mit kompletter Serienausstattung.

- Fortschrittlicher Hochleistungs-Thermobelegerdrucker mit Abreißkante oder Papierabschneider
- Der „kompletteste“ derzeit erhältliche POS-Drucker mit umfassender Serienausstattung:

- ★ 1,8-m-USB-Schnittstellenkabel
- ★ Integriertes Netzteil mit 1,8-m-Netzwerkabel
- ★ Starter-CD-ROM mit Treibern für zahlreiche Betriebsplattformen, einschl. Java-POS™, OPOS™, Apple MAC™ und Windows™ mit Microsoft-Zertifizierung (WHQL)
- ★ Montage-Kits für Wand- und Vertikalbetrieb sowie eine automatische Belegumkehr-Software für mehr Komfort
- ★ Netzschalterabdeckung
- ★ 58-mm-Papierzuführung
- ★ Nützliche Software für Einzelhändler:
 - ★ Beleg-Design-Tool, einschließlich Fontersatz (Anfang 2006), Belegzuschnitt- und Logo/Bildersatz-Tools
 - ★ Coupon-Marketing-Tool
 - ★ unbegrenzter Bildimport
 - ★ Elektronisches Journal
 - ★ automatische Zweitkopie für Sicherheits- und Verwaltungszwecke

Alles natürlich kompatibel mit Ihrer originalen POS-Software

- ★ Wertvolle Software für OEMs, System- und Software-Entwickler:
 - ★ kostenlose Software-Tools für Kunden
 - ★ spezielles Software-Entwickler-Kit (SDK)
 - ★ Vorschauauswahl-Tool

- USB-Schnittstelle mit wählbarer serieller Port-Emulation
- Platz sparender Vertikal- oder Horizontalbetrieb
- neue „intuitive“ Kompatibilität von Star für Microsoft-Anwendungen, einschl. JavaPOS™ und OPOS™
- alle Druckerfunktionen über die Windows-Eigenschaftenseite verfügbar



Star Micronics Europe, Star House,
Peregrine Business Park, Gomm Road,
High Wycombe, Bucks HP13 7DL, UK
Tel: +44 (0) 1494 471111
Fax: +44 (0) 1494 473333
E-Mail: sales@starmicronics europe.com
www.StarMicronicsEurope.com

TSP100 – TECHNISCHE DATEN



Druckmethode	Thermo-Direktdruck
Belege pro Minute	siehe Seite 2
Durchsatz	siehe Seite 2
Gehäusefarbe	Star-weiß oder dunkelgrau. Weitere Farben bei Großaufträgen erhältlich.
Druckauflösung	203 dpi (8 Punkte pro mm)
2-Farben-Druck	Rot/Schwarz, Blau/Schwarz, Grün/Schwarz (spezielles Papier erforderlich)
Anzahl der Spalten	48/64 oder 53/71, je nach Druckbreite
Zeichensatz	ANK 95, 32 Int 128 Graphic plus Chinesisch, Japanisch, Koreanisch, Taiwanisch
Internationale Codeseiten	Star Mode= 40 ESC/POS™= 10 +1 leer; gestattet ein zusätzliches Zeichen pro Seite
Barcodes	Erweiterte Barcode-Funktion – 9 Versionen/PDF417 und Maxicode (anstehend)
Zeilenabstand	3 mm oder 4 mm und programmierbar
Papierspezifikation:	
Breite	80 mm standardm., 58 mm mit Zuführung
Dicke/Gewicht	0,065 mm ~ 0,085 mm / 65 ~ 85 gsm
Rollendurchmesser	bis zu 83 mm
Easy-Load	“Drop-In & Print”
Papierende-Sensor	Standard
Druckbreite max.	80-mm-Papier = 72 mm, 58-mm-Papier = 50,8 mm
Oberer Rand	11 mm
Papierabschneider	Teilschnitt
Logo-Speicherkapazität	unbegrenzt
Treiber	Windows™, Mac OSX (10.2 oder neuer), Linux CUPS Support™, OPOS™, JavaPOS™, POS for .NET
Schnittstelle / Port	USB 2.0 mit Kabel; virtueller serieller Port für ältere Anwendungen
Emulation	Star Mode, ESC/POS™ (Dezember 2005)
Kassenschubladeanst.	2 Schaltkreise, (24 V, max. 1 A) 1 Eingang (Schubladezwang)
Leistungsaufnahme	durchschn. 1,6 A Drucken, 0,1 A Standby
Stromversorgung	intern mit beiliegendem Kabel
Betriebsbedingungen	
Temperatur	5°C bis 45°
Luftfeuchtigkeit	10% bis 90% relativ (nicht kondensierend)
Lagerbedingungen	
Temperatur	-20°C bis 60°C
Luftfeuchtigkeit	10% bis 90% relativ (nicht kondensierend)
Abmessungen	140 (B) x 225 (T) x 163 (H) mm
Gewicht:	
Papierabschneider	1,73 kg
Abreißkante	1,56 kg
Sicherheitsnormen	UL, C-UL, TÜV, FCC, VCCI, EN55022, CE, CB
Zuverlässigkeit:	
MCBF	60 Million Zeilen
Druckkopf	100 km
Anschneider	1 Million Schnitte
Zubehör/Optionen	Keine Optionen verfügbar, ALLE Zubehörteile werden mit dem Drucker geliefert.
ALLES im Lieferumfang	Wandmontagehalterung, Auto-Reverse-Textausgabe-Software, Vertikalmontagezubehör, 58-mm-Papierzuführung, 1,8-m-Schnittstellenkabel, 1,8-m-Netzwerkabel, Netzschalterabdeckung, Installations-CD und nützliche Software

Änderungen aller Angaben jederzeit vorbehalten.

September 2005



TSP100 futurePRINT



Der preiswerteste Hochqualitäts-POS-Drucker
DIE **TSP100** REIHE



www.futurePRINT.com

Willkommen bei der nächsten Generation von POS-Druckern. Der TSP100 ist der preiswerteste derzeit erhältliche Hochqualitäts-Thermo-Belegdrucker – inklusive ALLEM Zubehör und Software.

Star Performance – Druckgeschwindigkeit vs. Durchsatz

In den letzten drei Jahren hat Star Micronics eine ganze Reihe neuer Produkte mit derart fortschrittlicher Verarbeitungsleistung vorgestellt, dass das übliche Verfahren zur Messung der Druckgeschwindigkeit überflüssig geworden ist.

Wenn man einfach nur misst, wie schnell der Kopf einen Millimeter Papier bedruckt, berücksichtigt man nicht die

Gesamtinvestition für das ganze System. Normalerweise würden wir ein Konkurrenzprodukt nicht direkt aufs Korn nehmen, aber Star hält es für wichtig zu zeigen, dass man nun ein anderes Verfahren zur Messung der Ausgabegeschwindigkeit benötigt.

Sehen Sie sich einfach mal die Resultate des TSP600 (Markteinführung 2001) beim Drucken desselben Belegs an.

Star Performance – Belege pro Minute



Star Micronics verwendet deshalb den neuen Standard zur Messung der Druckgeschwindigkeit, RPM genannt.

Dieser misst, wie viel Zeit tatsächlich zum Drucken eines kompletten Belegs gebraucht wird, vom Moment der Software-Anfrage bis zur Fertigstellung – alles unter kontrollierten Laborbedingungen. Star's aktuellstes Gerät, der TSP100 futurePRNT, ist Beweis für den gewaltigen Unterschied in der Durchsatzgeschwindigkeit bei Verwendung der neuesten

Druckertechnologie. Sehen Sie sich einfach die Resultate in der Tabelle unten an. Benutzer müssen sich nicht länger mehr mit altmodischen, langweiligen Systemfonts begnügen.

Der TSP100 futurePRNT kann mit modernen TrueType-Fonts dieselbe Anzahl von Belegen pro Minute drucken.



"Drop-In & Print", einfaches Papiernachladen entweder im standardmäßigen Horizontal- oder platzsparenden Vertikalbetrieb

Robuster Hochgeschwindigkeitsabschneider für mehr Zuverlässigkeit

2-Farben-Druck, dessen laufende Kosten mit anderen POS-Technologien vergleichbar sind

Zum Lieferumfang des Druckers gehörende Wandmontagehalterung

USB-Schnittstelle mit wählbarer serieller Port-Emulation



Typisches Beispiel für einen Beleg mit Systemfont



Typisches Beispiel für einen Beleg mit TrueType-Fonts und Grafiken

Belege pro Minute				
Modell USB I/F	Treiberversion	Druckgeschwindigkeit (mm/s)	Grafik mit TrueType-Font	Systemfont
Star TSP100 futurePRNT	V.1.0	125	25	25
Epson TM-T88III™	V.5.0.3.0	150	7	25
Star TSP600	Raster: 20050520 Zeile: 20050628	100	21	24
Star TSP700	Raster: 20050520 Zeile: 20050628	180	34	39

Druckresultate für einen Beleg von 80 mm (B) x 150 mm (L) mit Microsoft Windows XP auf PC mit 2,3-GHz-CPU und 512 MB RAM

Einfache Konfiguration mit oder ohne Drucker

Alle Funktionen des TSP100 Druckers sind über die Drucker-eigenschaftenseite in Windows verfügbar, einschließlich einzigartiger Funktionen wie Auto-Text Reversal™ für den Wand- oder Vertikalbetrieb. Man markiert einfach nur das Feld, und alle Ausgaben werden automatisch umgedreht. Bei Mehrfach-installationen können sämtliche Einstellungen auf dem PC gespeichert und mit einer einfachen Exportfunktion auf andere TSP100-Drucker „kopiert“ werden. Keine Hardware-Konfiguration ist erforderlich.



Auto-Text Reversal™



"Instinktive" Kompatibilität mit zahlreichen POS-Betriebsplattformen; Treibersatz inklusive

Der „kompletteste“ derzeit erhältliche POS-Drucker!



Oftmals muss man beim Kauf eines Druckers zusätzlich noch für Kabel oder Softwareupgrades bezahlen. Besonders ärgerlich ist es, wenn man gerade einen Drucker gekauft hat und feststellt, dass man noch einmal los muss, um ein anderes Kabel zu besorgen.

Beim TSP100 *futurePRNT* können Sie sofort loslegen. Hier ist beim Kauf buchstäblich alles im Lieferumfang enthalten, was Sie eventuell benötigen könnten – Strom- und Schnittstellenkabel, eine Vorrichtung zur Wand- oder Vertikalmontage, eine 58-mm-Papierzuführung sowie eine Installations-CD mit zusätzlicher Software.



- 1 **Papierrolle (standardm. 80 mm)**
- 2 **USB-Schnittstellenkabel (1,8 m) mit per Software wählbarem seriellen Port-Emulator**
– Der TSP100 *futurePRNT* hat eine USB-Schnittstelle mit einem seriellen Port-Emulator, so dass auch ältere, nur für einen seriellen Anschluss geeignete Software mit diesem Drucker benutzt werden kann.
- 3 **Universalnetz kabel (1,8 m)**
- 4 **Montage-Kits für Wand- und Vertikalbetrieb**
– mit automatischer Belegumkehr-Software für mehr Komfort
- 5 **Starter-CD-ROM**
– mit nützlicher Software und Treibern für viele Betriebsplattformen, einschließlich: Java-POS™, OPOST™, Apple MAC™ und Windows™ mit Microsoft-Zertifizierung (WHQL)
- 6 **Netzschalterabdeckung**
- 7 **58-mm-Papierzuführung**

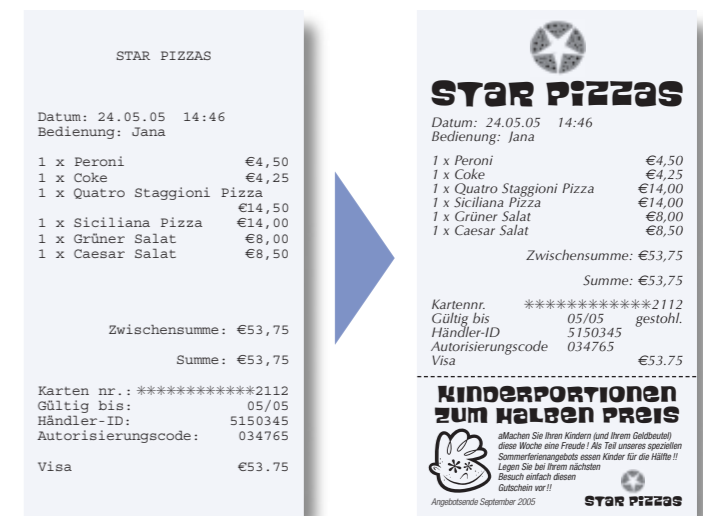
ALLES VORHANDEN, WAS SIE BRAUCHEN!

Das TSP100 Beleg-Design-Tool



Mit diesem revolutionären neuen Tool können Sie vollkommen unabhängig von Ihrer aktuellen POS-Software arbeiten und Ihre Belege ohne Änderung der Software neu formulieren und gestalten.

Ältere Software kann eingebettete Texte und Grafiken enthalten, die Sie schon immer mal ändern wollten. Nun können Sie es! Mit dem neuen **BELEGZUSCHNITT-TOOL** kann man ungewünschte Bereiche entfernen und Platz für neue Grafiken und Texte schaffen. Das einzigartige Star **VORSCHAU-TOOL** vereinfacht diesen Vorgang noch. Das vielleicht wichtigste Element ist das **FONT-ERSETZUNGS-TOOL** (erhältlich Anfang 2006), das die Systemfonts des Druckers überflüssig macht. Dies und die anderen erwähnten Tools werden über die Eigenschaftenseite des Druckers verfügbar sein und es ermöglichen, alle Nicht-TrueType-Fonts auf einem Beleg durch einen attraktiven und effizienten Font zu ersetzen – ohne jeden Einfluss auf die Druckgeschwindigkeit.



Gestalten Sie Ihre Belege neu, ohne Ihre Software zu ändern oder IT-Experte zu werden. Ersetzen Sie alte Texte oder Bilder durch neue, gewinnbringende Infos und Grafiken.

TSP100 mit Coupon-Marketing-Tool

Star's revolutionärer neuer Drucker hat mit seiner kostenlosen Software, die mit Ihrem aktuellen System läuft, die Kundenmotivation auf neue Höchststände gebracht. Das neue Coupon-Marketing-Tool von Star ermöglicht es, basierend auf den vom Händler vorgegebenen Produkten oder den für eine Transaktion relevanten Abnahmewerten automatisch Coupons zu drucken.

Saisonalen Schwankungen oder Lagerbestandsüberschüssen kann man als Händler begegnen, indem man bestimmte Stichwörter als Aktionsauslöser festlegt. Anders als AutoLogo beim TSP700, führt die einfache, assistentengestützte Software eine "Wortsuche" bei allen Belegen durch, um die automatische Ausgabe relevanter Coupons oder Grafiken sicherzustellen.

Das neue **BILDIMPORT-TOOL** vereinfacht den Logo-Speichervorgang, indem die normalerweise

erforderliche Bildpräparierung entfällt. Über die Systemsteuerung können unbegrenzt viele, nach Namen gespeicherte SW- oder Farbbilder (jpg, gif und bmp) abgerufen und mit verschiedenen Dither-Verfahren ausgegeben werden. Anders als bei vielen POS-Druckern muss eine Bilddatei nicht mehr zuvor skaliert oder als SW-bmp gespeichert werden. Das einzigartige TSP100-Installationsprogramm ermöglicht es, PCs für mehrere Drucker in den Geschäftsräumen vorzuinstallieren (nicht erforderlich bei angeschlossenem Drucker).

Mit dem neuen **VORSCHAU-TOOL** können Händler und Systementwickler bereits im Voraus das Gesamterscheinungsbild geplanter Belege überprüfen. Dieses einfache, in der POS-Welt jedoch sehr seltene Tool spart viel Zeit.

Star TSP100 Systementwickler-Tools



Star hat ein spezielles **SDK** (Modular Software Developers Kit) mit zahlreichen Optionen entwickelt, mit denen Systementwickler die Vorteile der TSP100-Software- und Hardware-Funktionen wie Auto-Text Reversal™ für den Vertikal- oder Wandbetrieb nutzen können. Diese Option kann einfach per „Drag and Drop“ in die Entwicklersoftware integriert werden.

VORINSTALLATIONS-SETUP-TOOL – vereinfacht die Treiberinstallation für alle wichtigen Plattformen per CD-ROM und

ermöglicht rasche Änderungen dank spezieller Star-Architektur. Individuelle Filter/Funktionen können problemlos mit dem Integrator/OEM oder in Verbindung mit unseren Technikern in England geschrieben werden. Der einzigartige Identifizierer von Drucker-Seriennummern eignet sich zudem ideal für Fernabfragen bei Hardware-Prüfungen, Garantie/Servicefragen usw.

“DRAG & DROP“-PROGRAMMFUNKTIONEN-TOOL
Active X-Komponenten zum Integrieren von Star-Druckerfunktionen in OEM-Software.

